



Dorfentwicklung Dorfregion Wiedau-Walsede

Schaffung einer generationsgerechten Zukunft in einer
intakten Landschaft mit guter Lebensqualität von Bürgern für Bürger



AG Gemeinde Bothel

22. März 2023

Kurzer Überblick

- Begrüßung
- Lokale Themen
 - **Campus Bothel**
 - Räume für die Hobbyaner /
Zukunft **des ehemaligen Kindergartens**
 - **Sanierung des Bürgerhauses**
 - **Sportplatz** Bothel
 - Förderung der **Biodiversität** in den Ortschaften / 100 Eichen
 - Umgestaltung des **Friedhofs**
 - Einbindung der **Jugend** in Projekte
- Wie geht es weiter?

Campus Bothel

Diskussionsstichworte

- Gesamtkonzeption für die Ortsmitte
- Diskussion zur Innerortsentwicklung in Form eines speziellen Workshops / AG (Ideenfindung evtl. auch über studentisches Projekt / Masterarbeit)



Dorfentwicklung Wiedau-Walsede



E-02	Innenentwicklung Bothel („Schulcampus“ – Schulstraße und Horstweg)	
E-02-01	Verkehrsberuhigter Bereich Horstweg /Schulstraße	1
E-02-02	Umgestaltung des Gebäudes des ehemaligen Kindergartens (Nachnutzung)	1
E-02-03	Nachnutzung des Geländes der ehemaligen Gaststätte „Wildsau“	1
E-02-04	Einheitliche Gestaltung Freiflächen des Schulcampus	1
E-02-05	Schaffung eines zentralen Dorfplatzes als Mehrgenerationenplatz	1
E-02-06	Gestaltung Parkplatz zwischen Feuerwehr und Rathaus	2
E-02-07	Erstellung eines Spritzen- bzw. Gerätehauses, Feuerwehr Bothel	3
E-02-08	Errichtung eines Multifunktionsraums für den Sportverein	3







Räume für die Hobbyaner: Zukunft des ehem. Kindergartens

Diskussionsstichworte

- Aktueller Stand?
- Treffpunkt als „Hobby-Verein“ → auch im Bürgerhaus möglich?
- Umnutzung des Kindergartens durch „Hobbyaner“
als dörflich kultureller Mehrgenerationentreff





Sanierung des Bürgerhauses

Diskussionsstichworte

- Aktueller Stand?
- Innere Neueinteilung, um zu einem Multifunktionsgebäude zu werden
- Kleinere nutzbare Räume durch Raumunterteilung → z.B. für Seniorensport
- Technik ergänzen (z.B. Beamer und Leinwand)





Sportplatz Bothel

Erneuerung
der Tartanbahn

In Kooperation zwischen
TUS und Samtgemeinde



Biodiversität (Gründung regionale Arbeitsgruppe)

Vorteile von Blühstreifen-Staudenpflanzungen:

- Verbesserung des **Ortsbildes**
- **Identitätsstiftend**
- Erhöhung der innerörtlichen **Biodiversität**
- Entspricht den Zielen des **Klimaschutzes** und der **Klimafolgeanpassung** wegen höherer Versickerungs- sowie Wasserrückhaltungs- und –speicherungsrate
- Wirken innerörtlichem Aufheizen entgegen
- Idee und Umsetzung durch **ehrenamtliches Engagement** von Bürgerinnen und Bürgern
- **Pilotprojekt** für die Dorfregion



Blühstreifen könnten als wiederkehrendes Gestaltungselement in der Dorfregion fungieren.

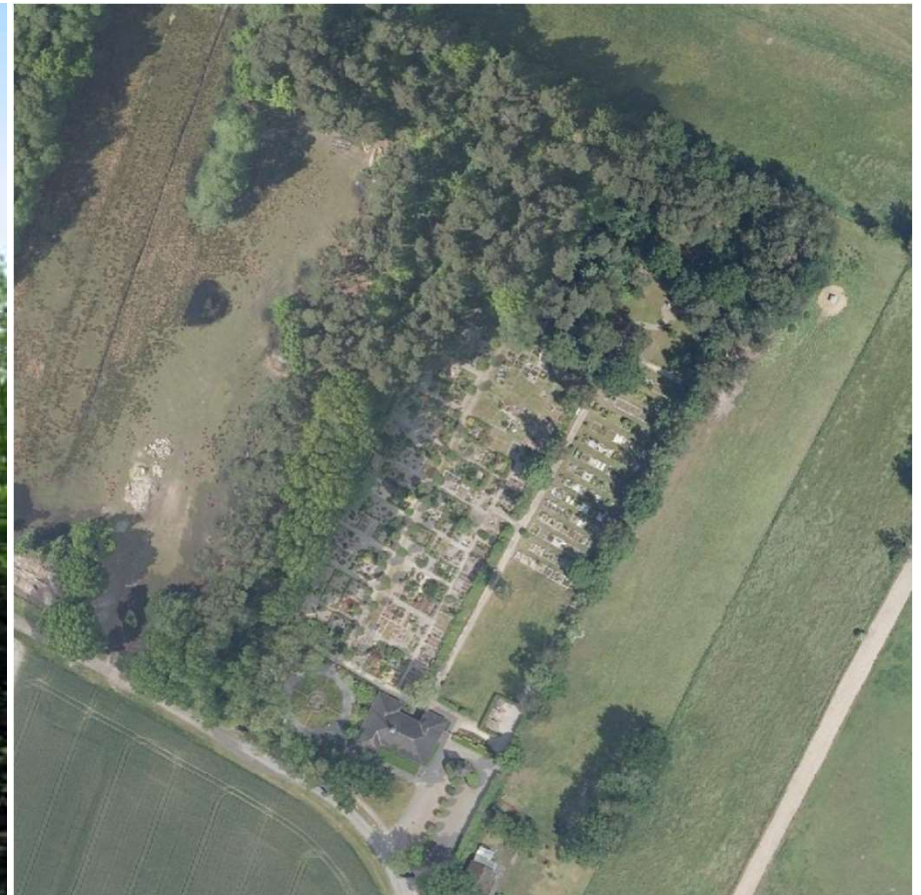
© Stadt Alsdorf /
Amt für Planung und Umwelt

Biodiversität: 100-Eichen Pflanzaktion - regional

- Immer mehr Eichen verschwinden in den Ortschaften der Dorfregion
- Idee: Kommunen schenken den Grundstücksbesitzenden junge Eichen.
Diese pflegen die Bäume für etwa 10 – 12 Jahre
- Wiedererkennungswert durch z.B. farbige Pfähle
- Durch trockenheitsresistente Eichensorten, soll klimatischen Veränderungen standgehalten werden
- **Neuanfang für Eichen der Dorfregion**



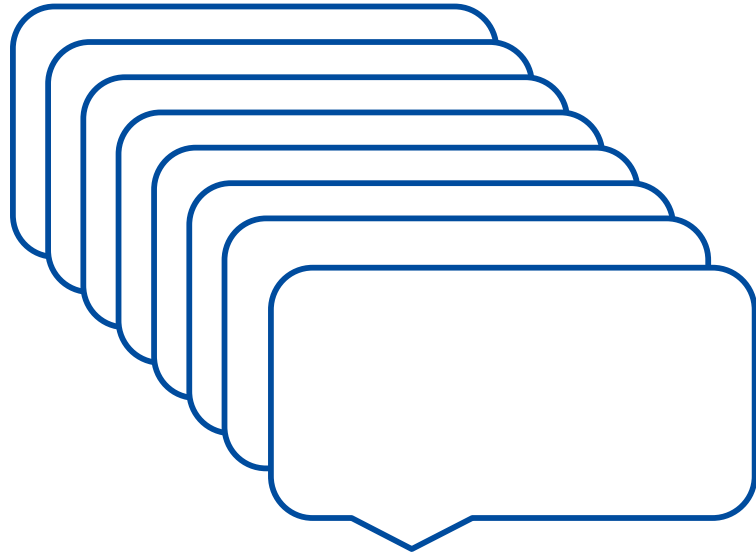
Umgestaltung des Friedhofs





Einbindung der Jugend in die Projekte

- Jugendtreffpunkte / Jugendräume
- Hemsbünde: Einladung über die Jugendgruppen der Vereine



*Sonstige Ideen /
Anmerkungen*



DORFENTWICKLUNG

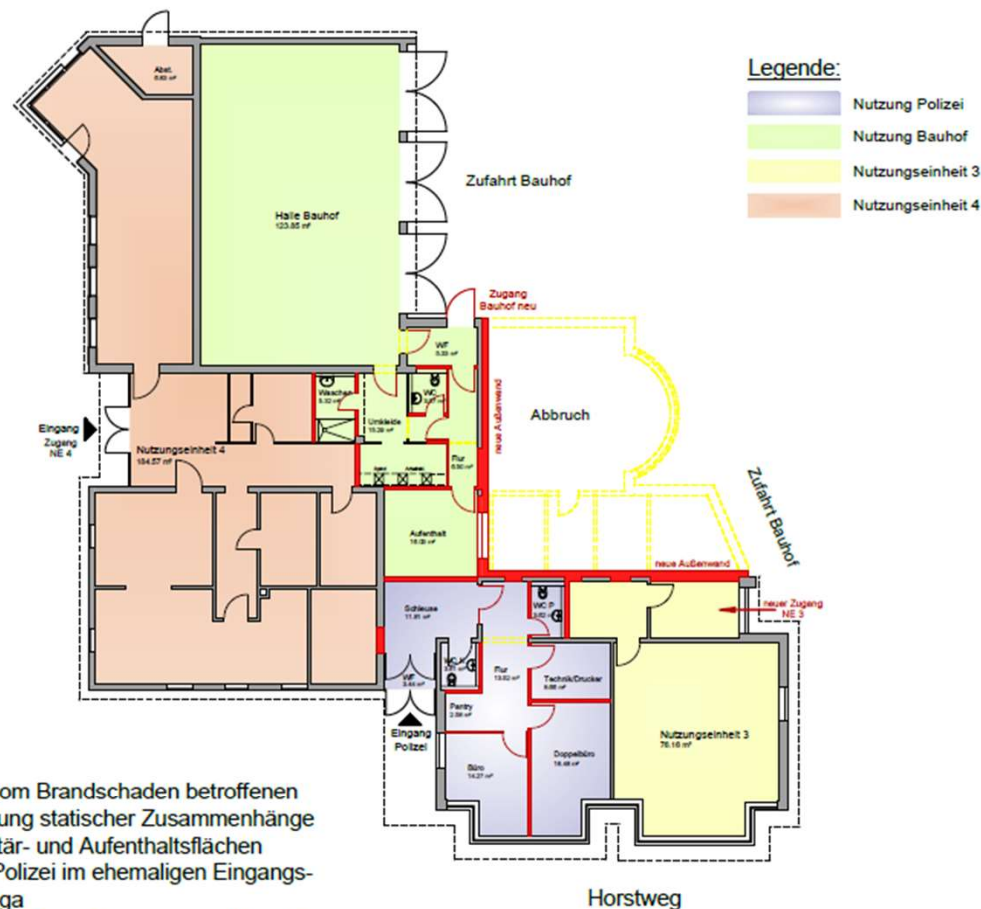
WIEDAU-WALSEDE

AG Bothel
22. März 2023





Mögliche Umnutzung des Kindergartens



Erläuterung:

- Abbruch der am stärksten vom Brandschaden betroffenen Bereiche unter Berücksichtigung statischer Zusammenhänge
- Erweiterung Bauhof mit Sanitär- und Aufenthaltsflächen
- Einrichtung Räumlichkeiten Polizei im ehemaligen Eingangsbereich und Gruppenraum Kiga
- Zusätzliche Flächen aus ehemaligem Gruppenraum Kiga für eine weitere Nutzungseinheit 3
- Verbleib der Räume des Altbestandes als weitere Nutzungseinheit 4

